

ضمیمه A

بخش آناتومی: (دقت کنید هر کدام از کلمات ممکن از بیش از یک بار استفاده شوند یا اصلا استفاده نشوند.)

book gills/gills / آبشش/ آبشش	cardiac stomach	Mouth دهان
کتابی	pyloric stomach	Oral disk صفحه دهانی
clavoscalid	Siphonoglyph/	Pharynx حلق
Lorica	Gonads	Pharyngeal pouch کیسه
انگشت Toe	Seminal vesicle کیسه منی	حلقی
ampullae	Testis بضیه	Proboscis خرطوم
Mesentery/septa/ دیواره	Ovary تخمدان	Proboscis receptacle غلاف
Stylet	oviduct	خرطوم
madreporite	germovitellaria	Rhynchodaeum دهان
Lorica	genital operculum	Salivary gland غدد بزاقی
Tentacles	Septum	introvert
Respiratory tree درخت تنفسی	Nephridium	Coronae تاج
Tube feet پای لوله ای	telson	Rhynchocoel رنکوسل
Lophophore tentacle	Rhabdites/epidermis اپیدرم	Cephalic glands غده های سری
Common gonopore	Mesenchyme	Carapace
lemnisci	ampullae	Intestine روده
Statocyst تراز کیسه	Lateral line/excretory canal خط جانبی/ کانال دفعی	Anus منخرج
Muscle ماهیچه	Dorsal blood vessel /رگ	Stomach معده
Scales فلس	پشتی	Digestive gland غدد گوارشی
Adhesive tube	telson	cacae/ سکوم
Caudal appendage زائده دمی	Heart/قلب	Intestinal caecae / سکوم روده
Pedicle پایه	stone canal کانال سنگی	ای
Bristle	Acontia	Rectum راست روده
Mantle جبه	Mesentery/septa/ دیواره	Typhlosole
Cement gland	Eye spot لکه چشمی	

ضمیمه A

بخش تبارزایی: دقت کنید هر کدام از کلمات ممکن از بیش از یک بار استفاده شوند یا اصلا استفاده نشوند.

Chelicerata	کلیسرداران	Nematoda	کرم لوله ای	rotifera	
Asteroidea	ستاره های دریایی	ANNELIDA	کرم حلقوی	ECHINODERMATA	خارپوستان
Anthozoa		Arthropoda	بندپایان	Gastropoda	شکم پایان
Loricifera		Holothuroidea	خیارسانان	Tardigrada	
nematomorpha		Clitellata		NEMERTEA	
Cnidarian	کیسه تنان	Platyhelminthes	کرم های پهن	RHYNCHOCOELA))	
		Onychophora		Mollusca	نرم تنان

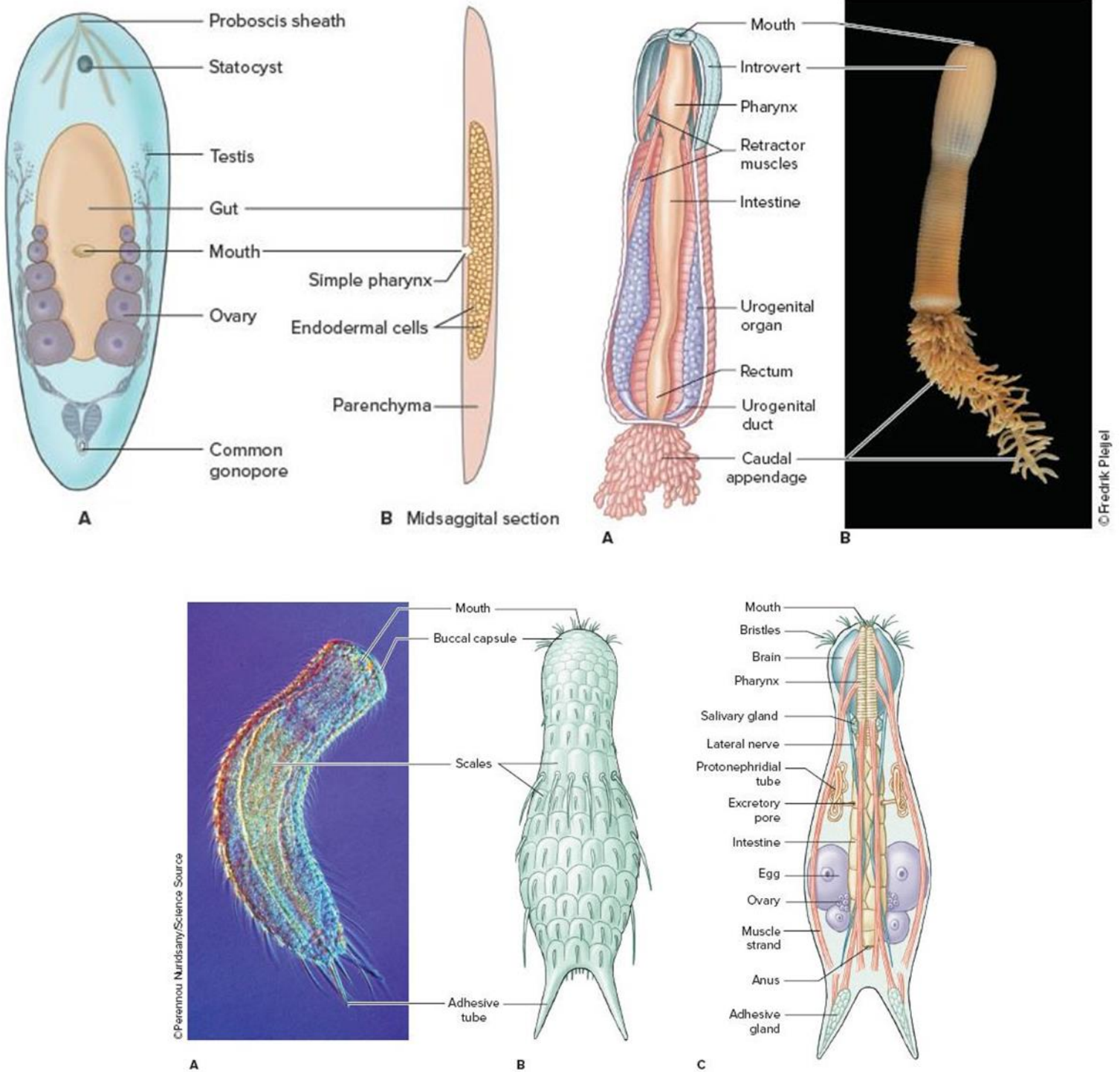
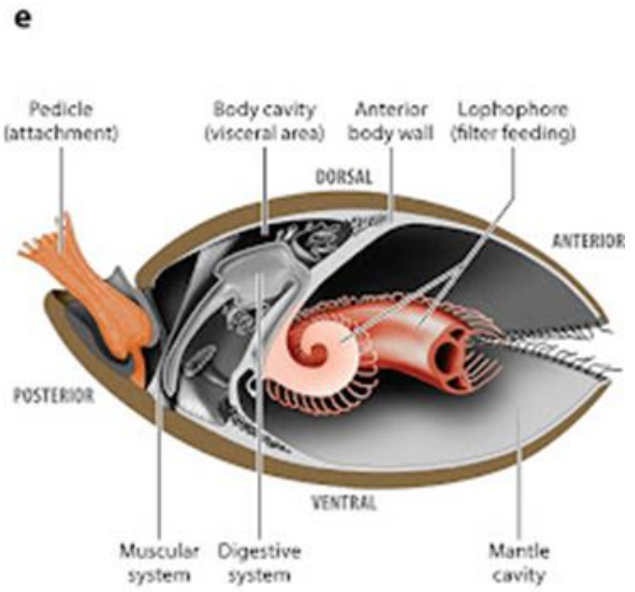
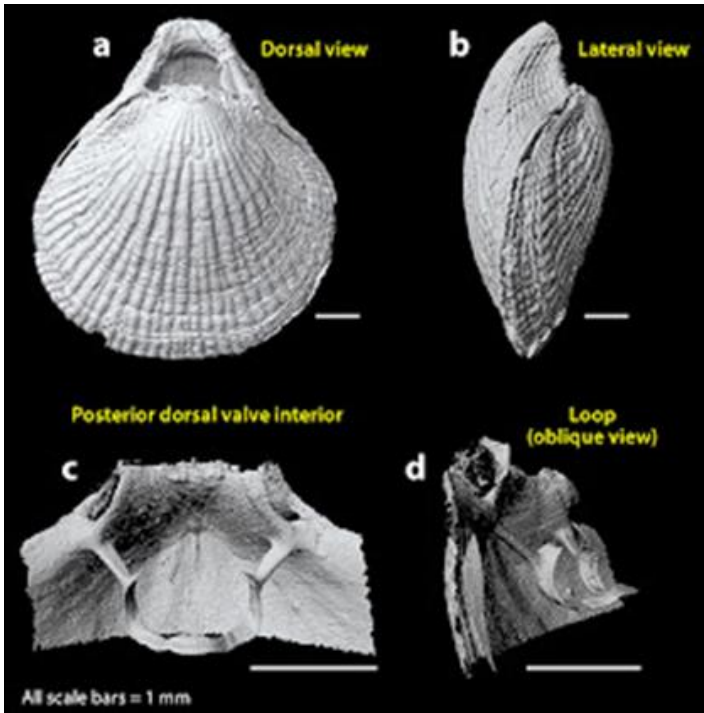
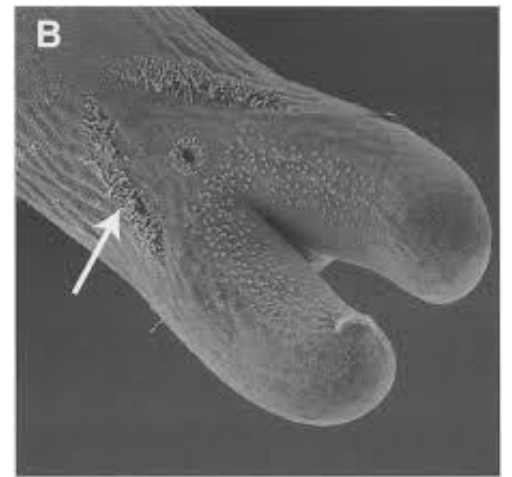
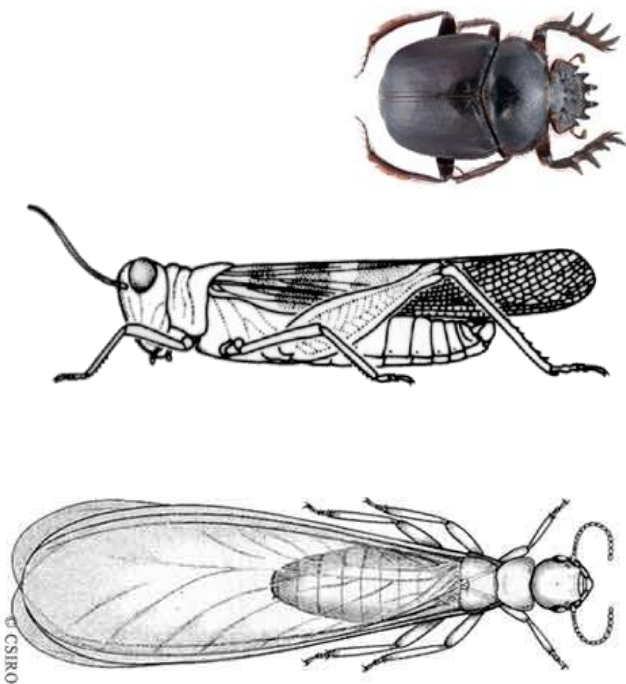
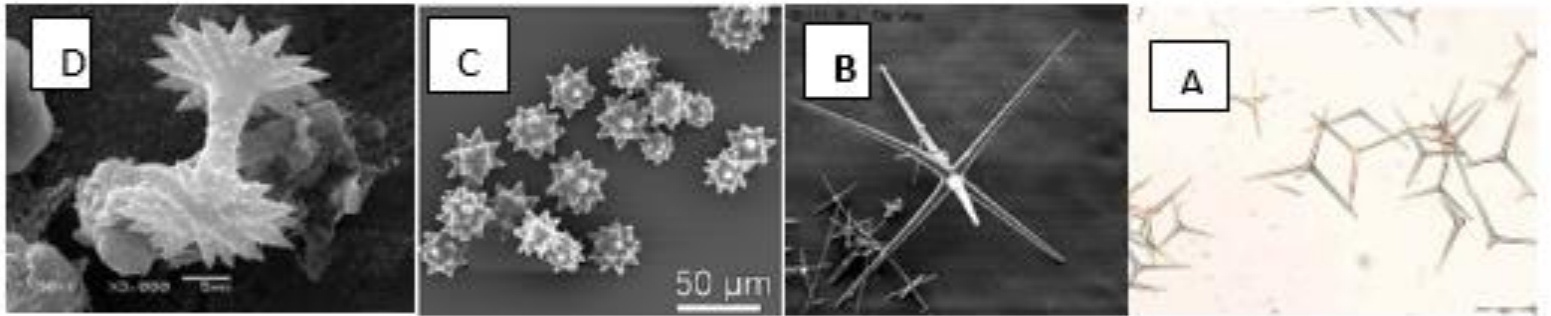
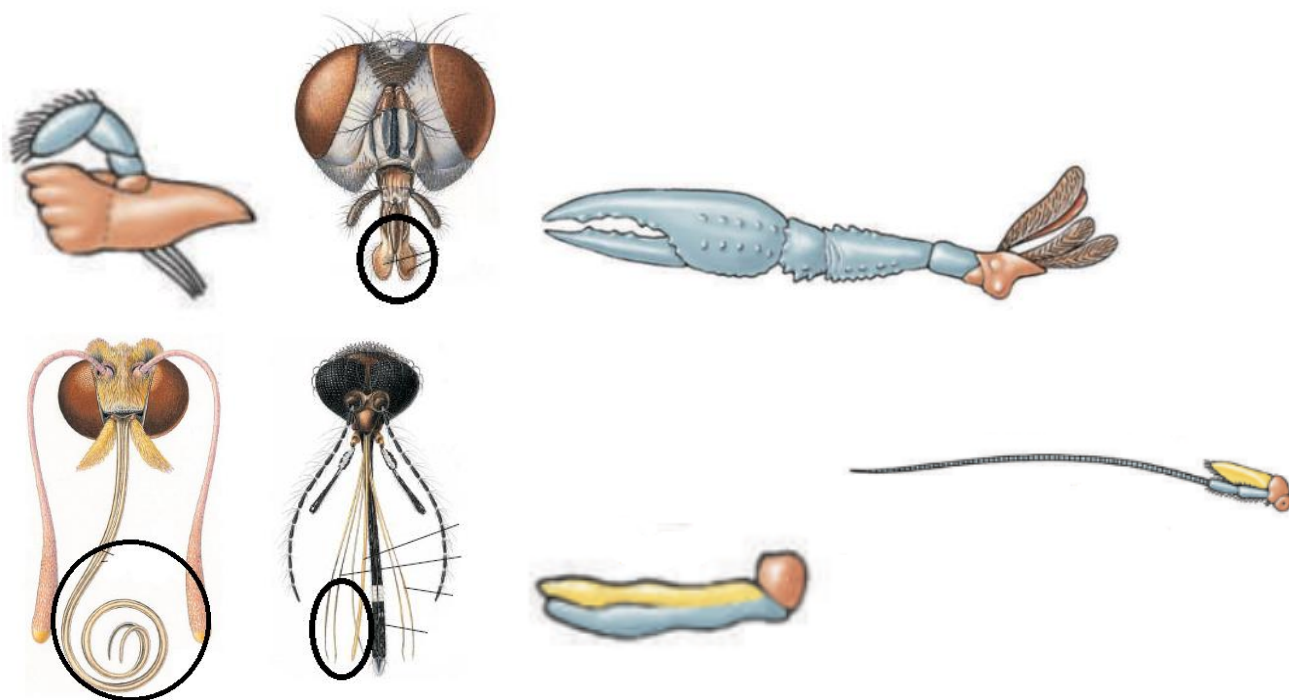


Figure 14.27 **A**, Live *Chaetonotus simrothi*, a common gastrotrich. **B**, Dorsal surface. **C**, Internal structure, ventral view.

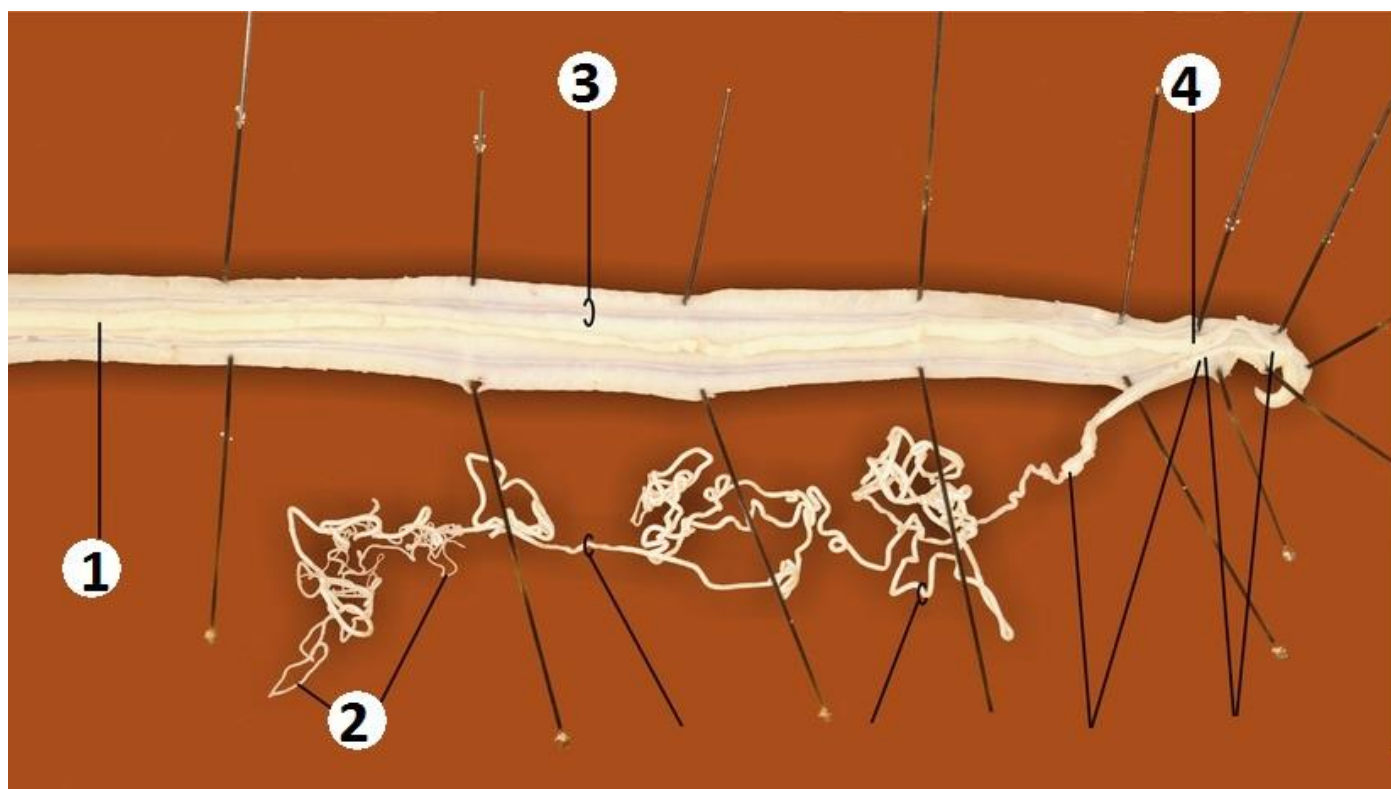


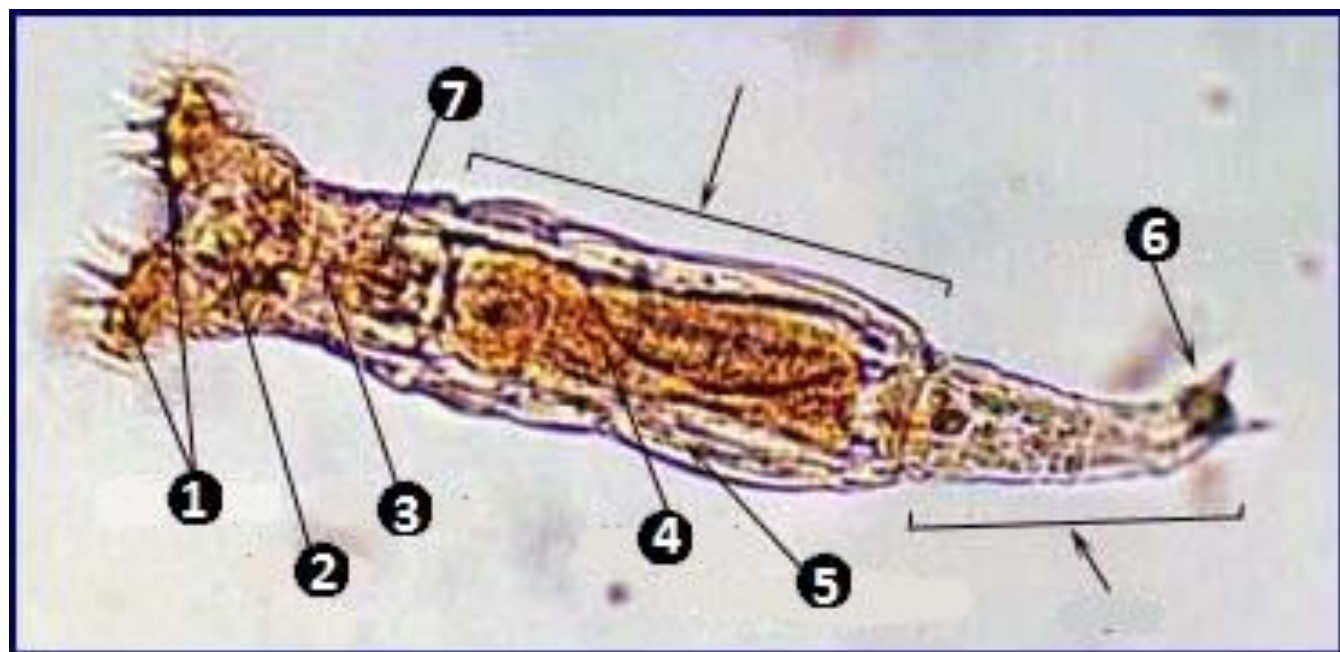
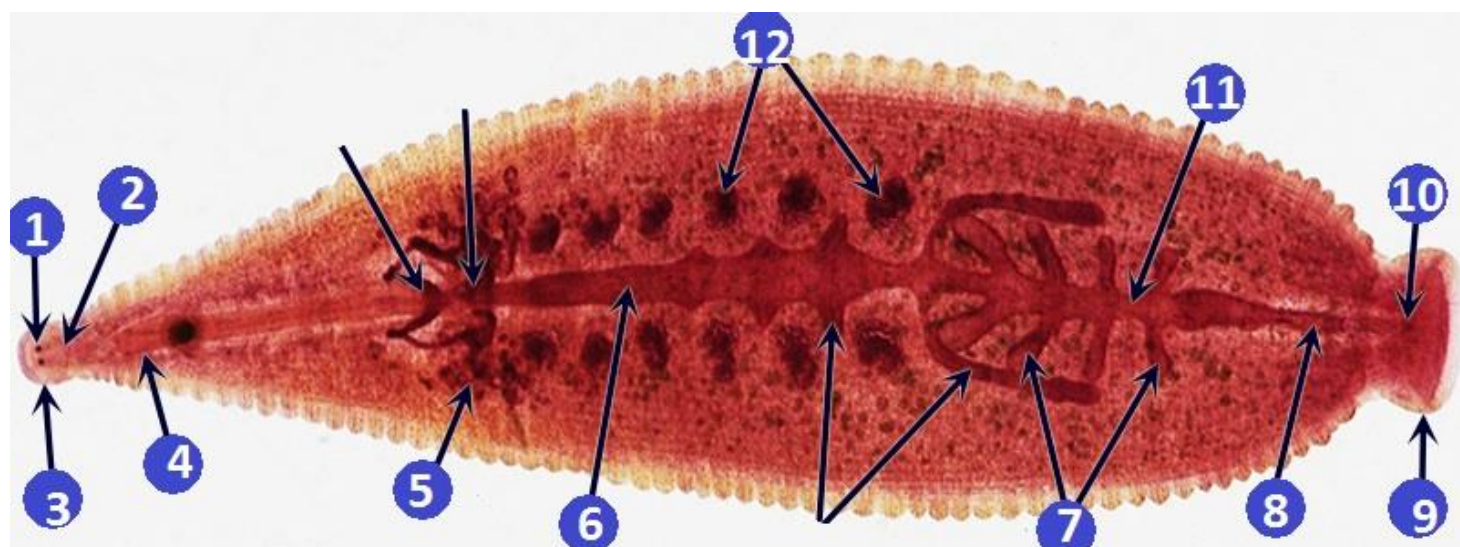
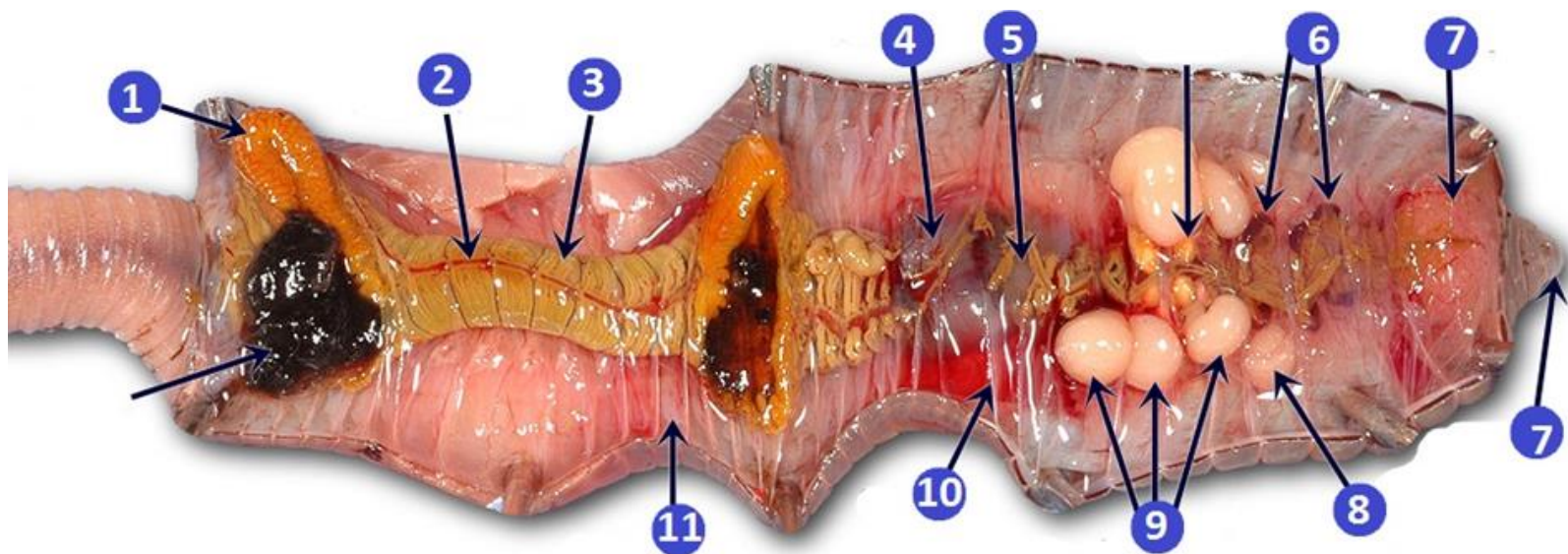
بخش اول پیوست رنگی سوالات تئوری جانورشناسی عمومی

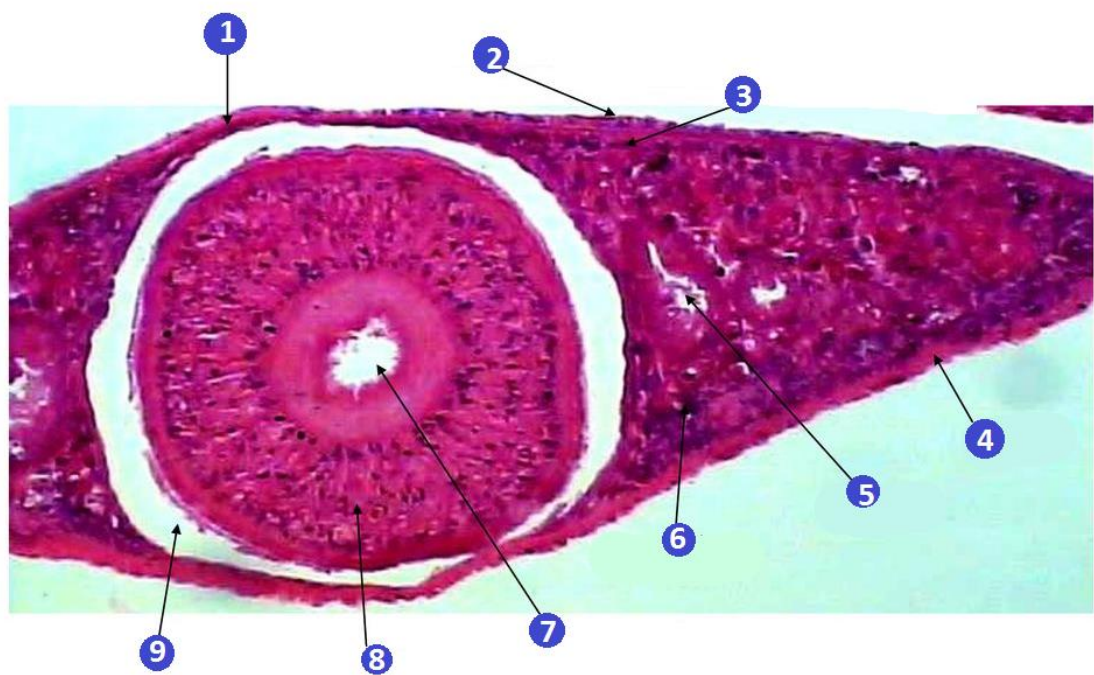
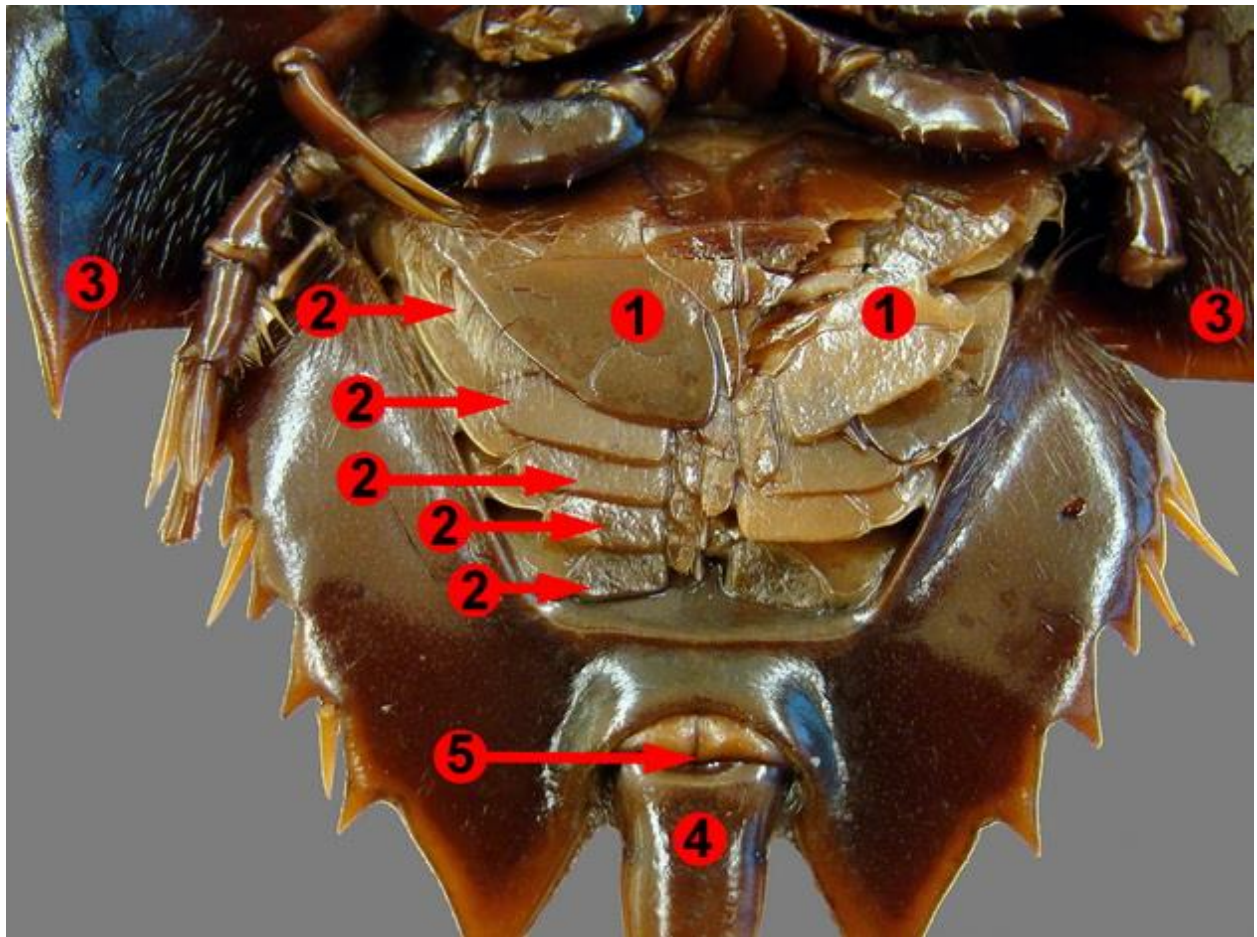


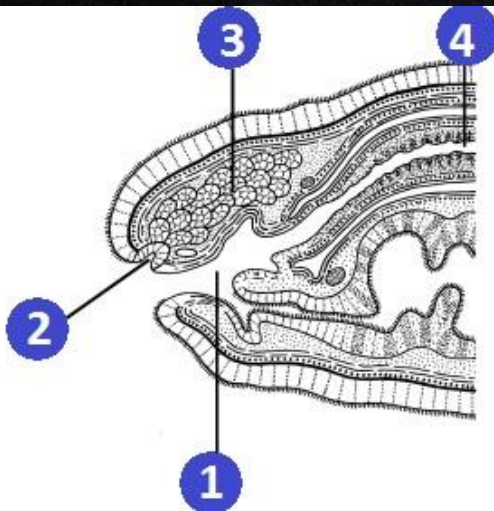
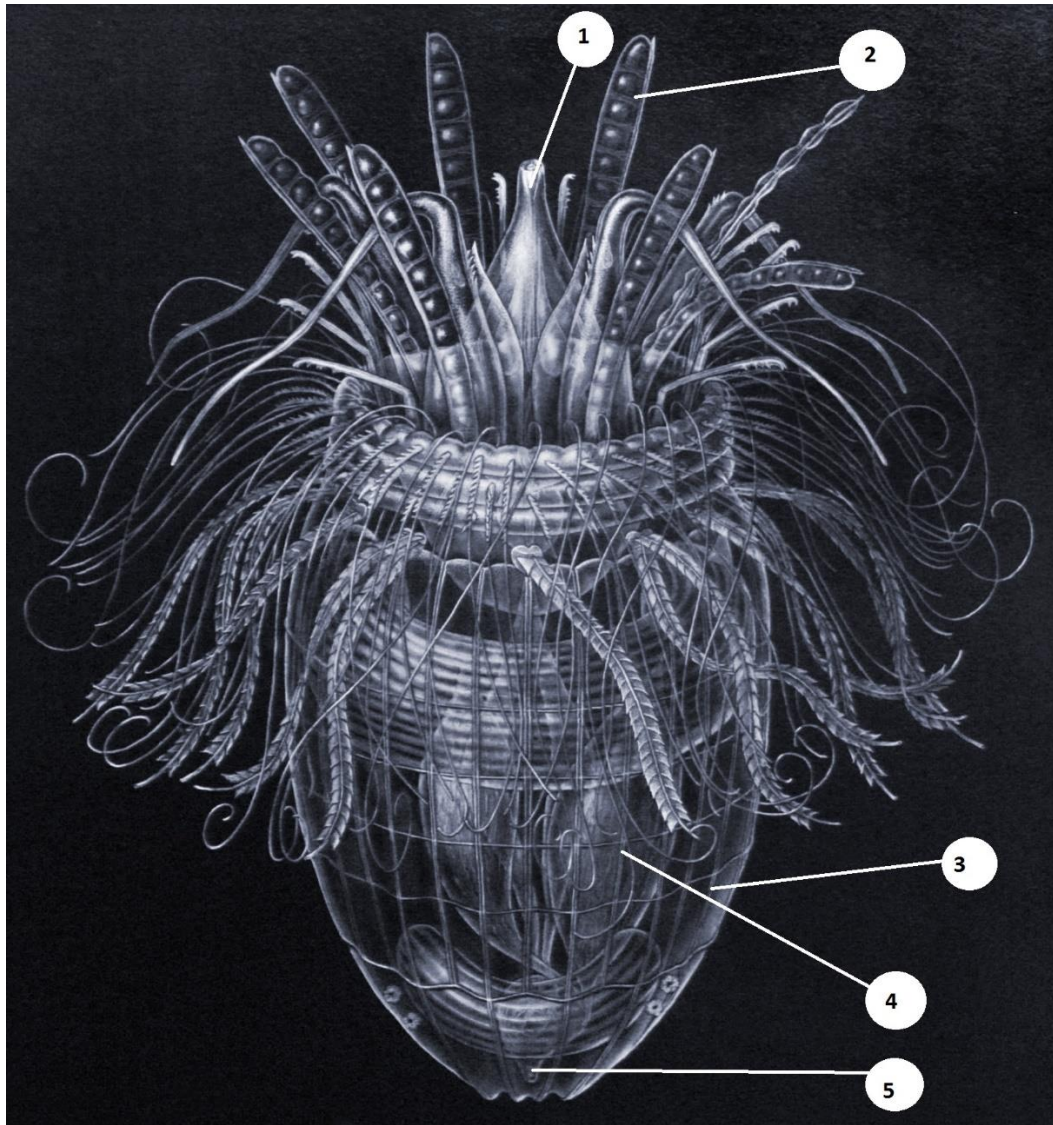


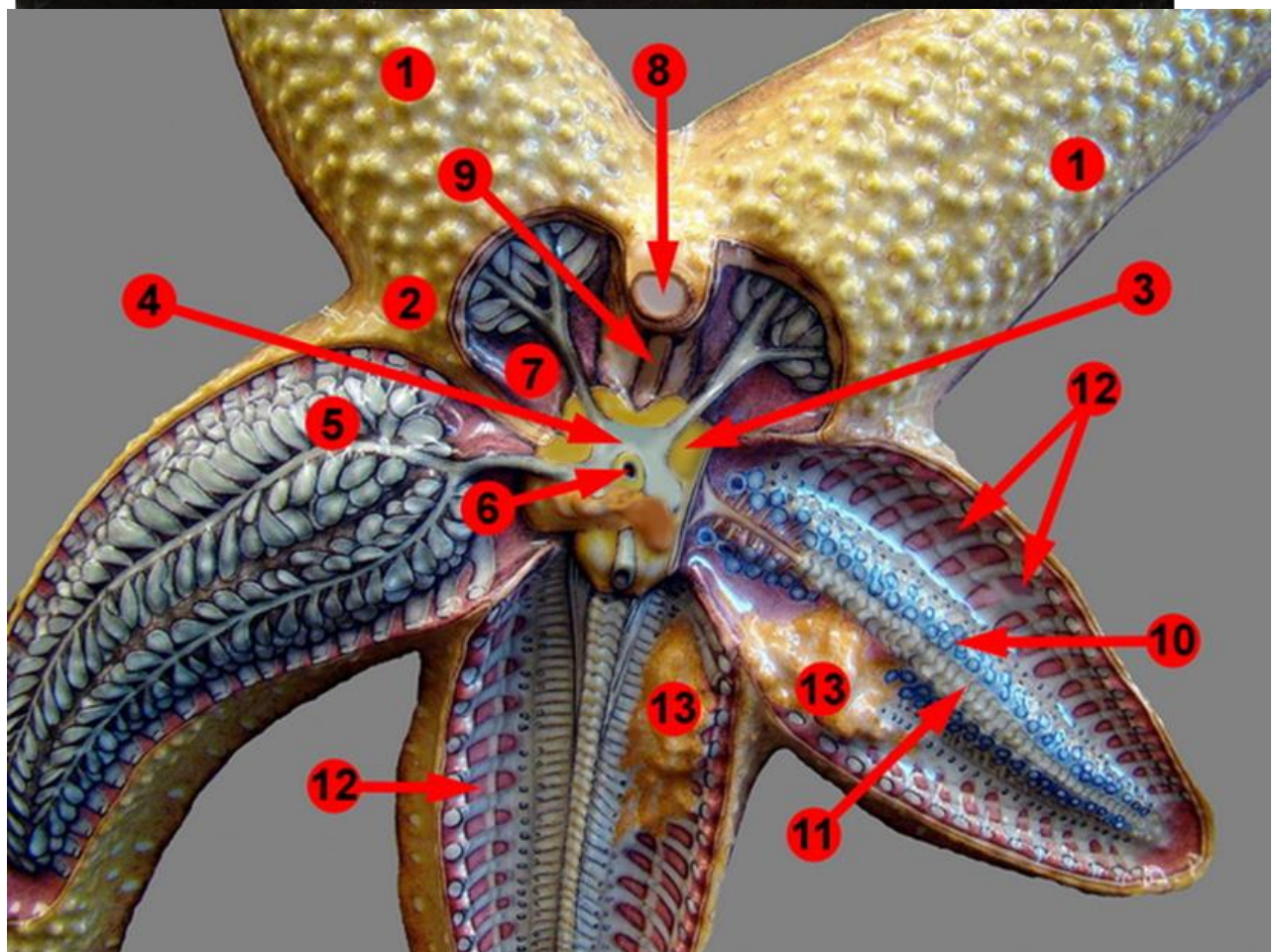
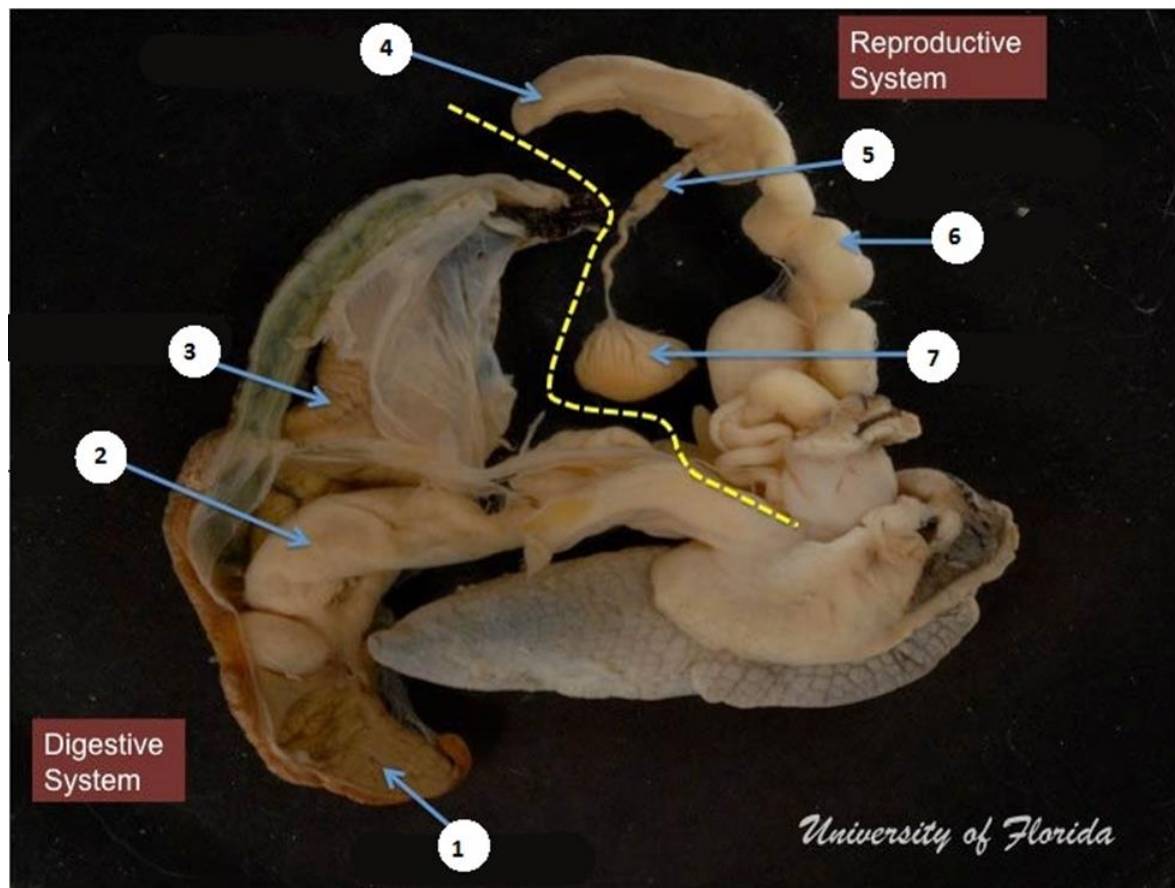
پیوست رنگی بخش دوم: گالری و تشریح

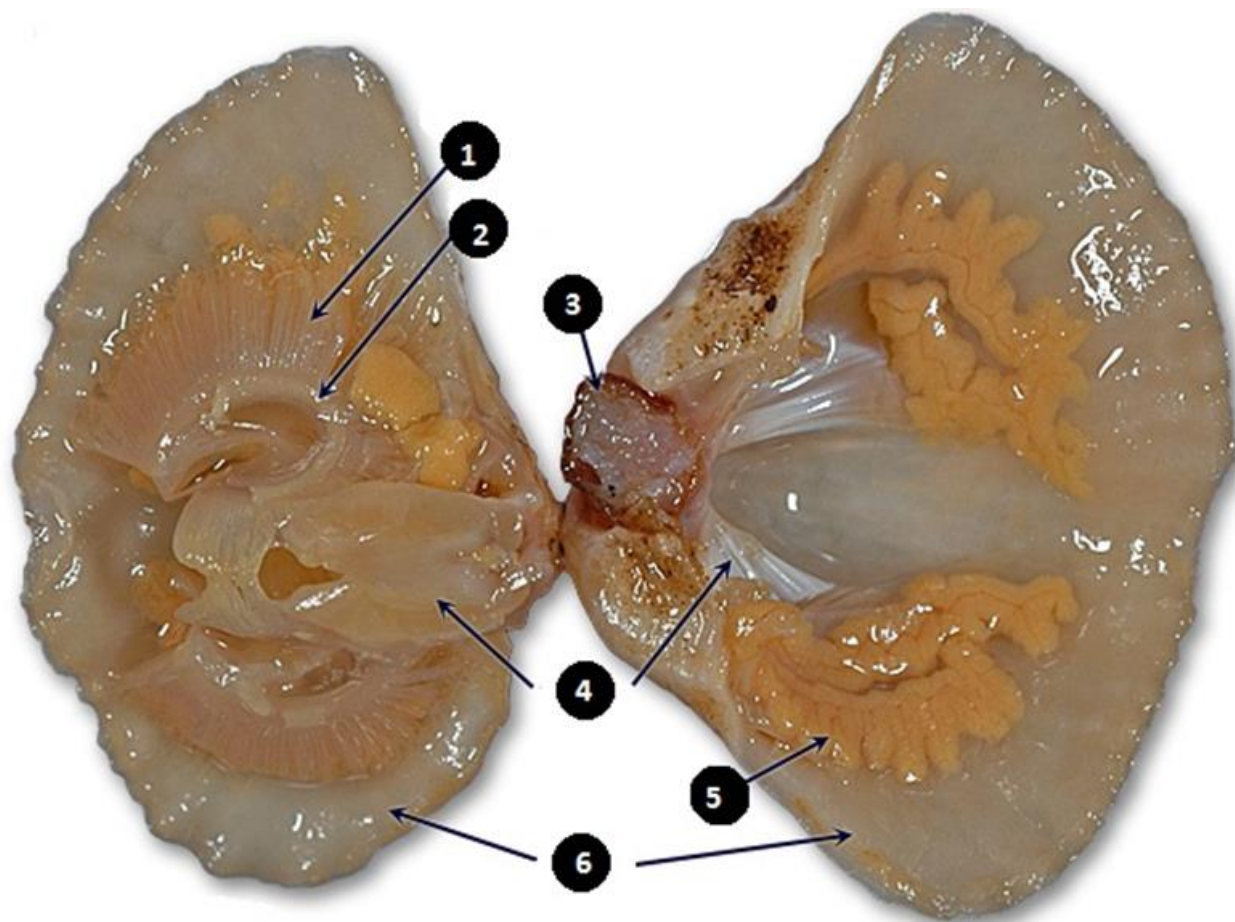
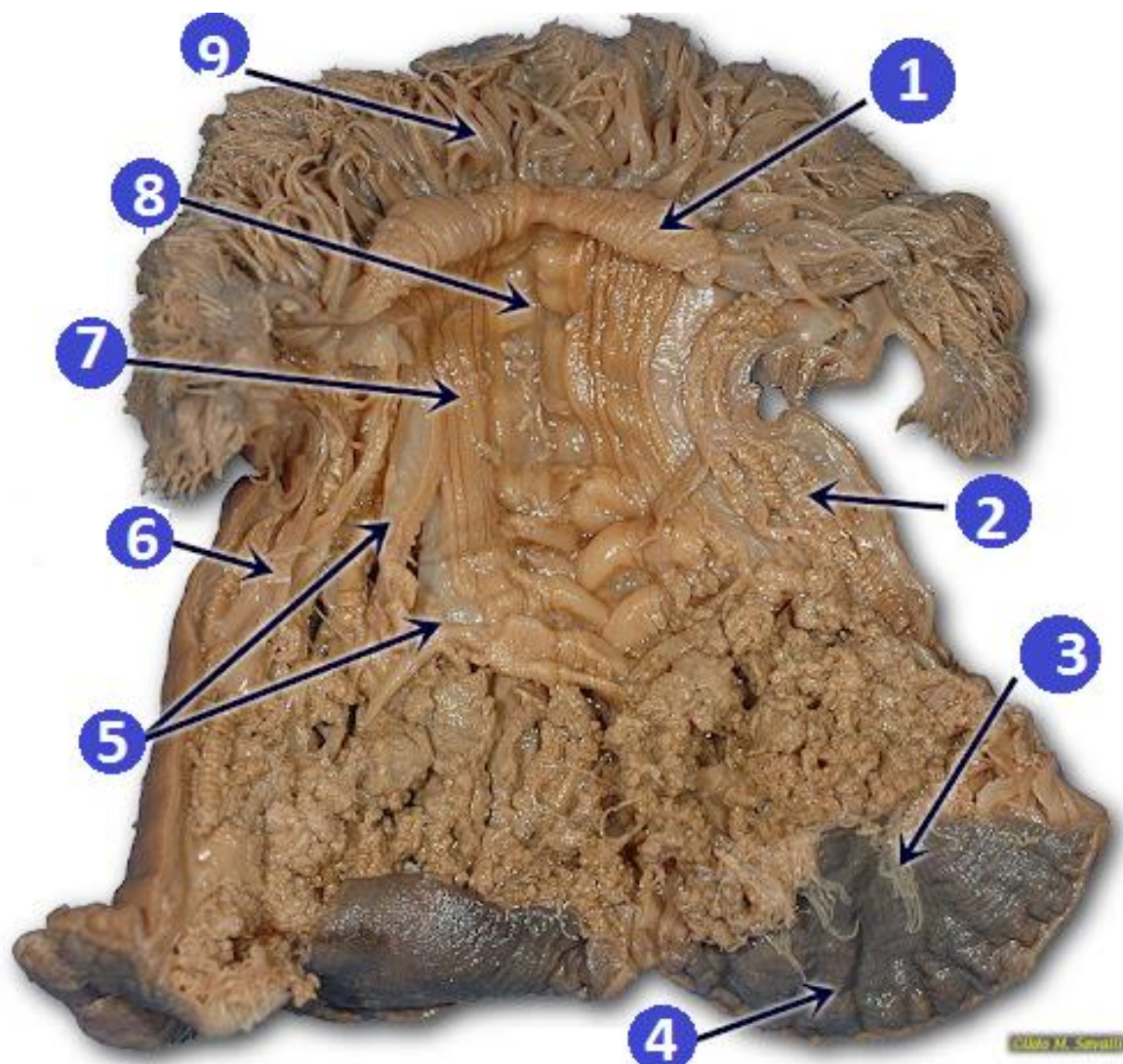


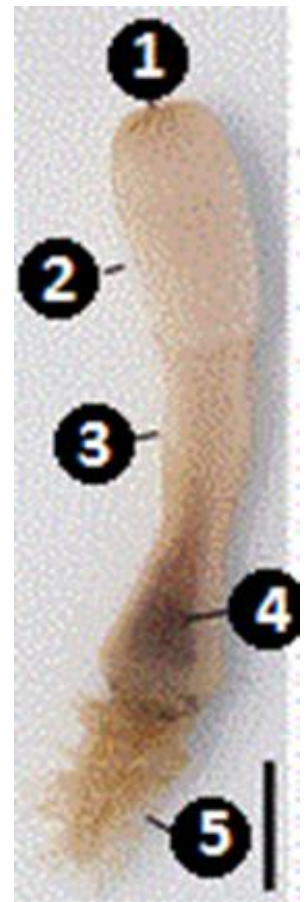
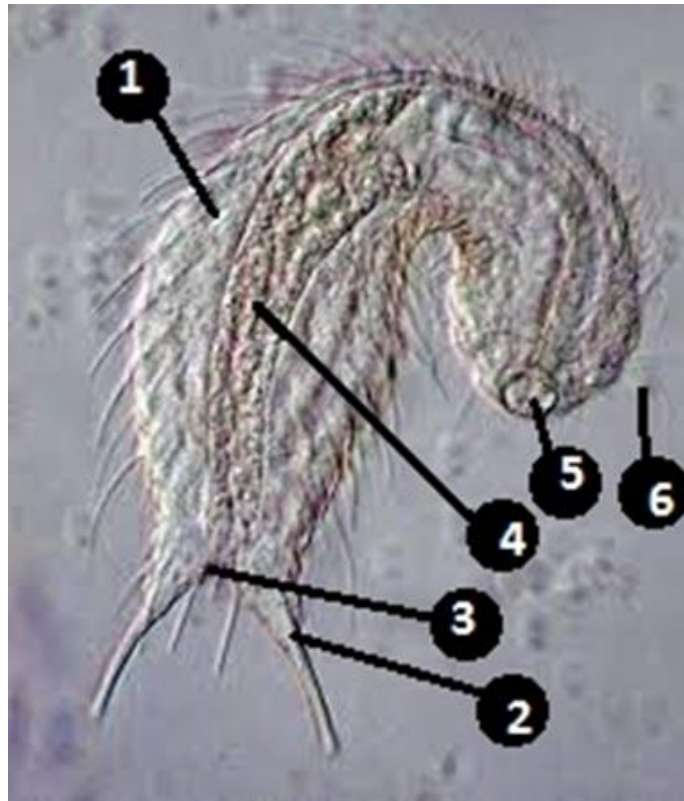
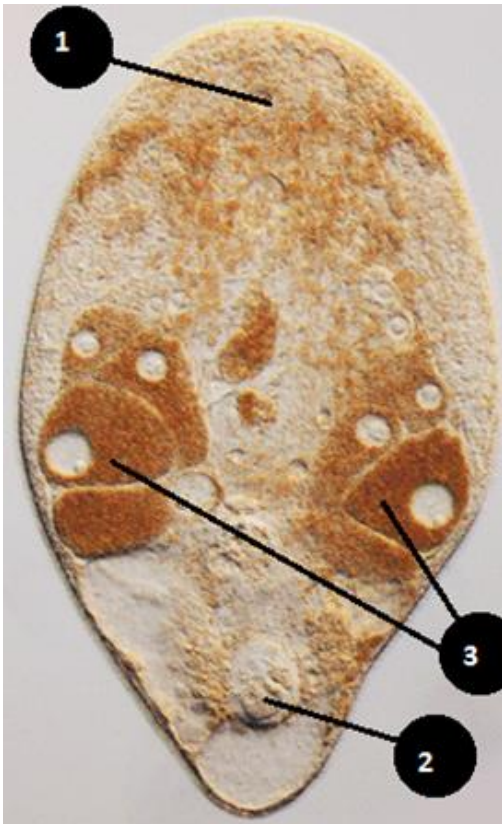
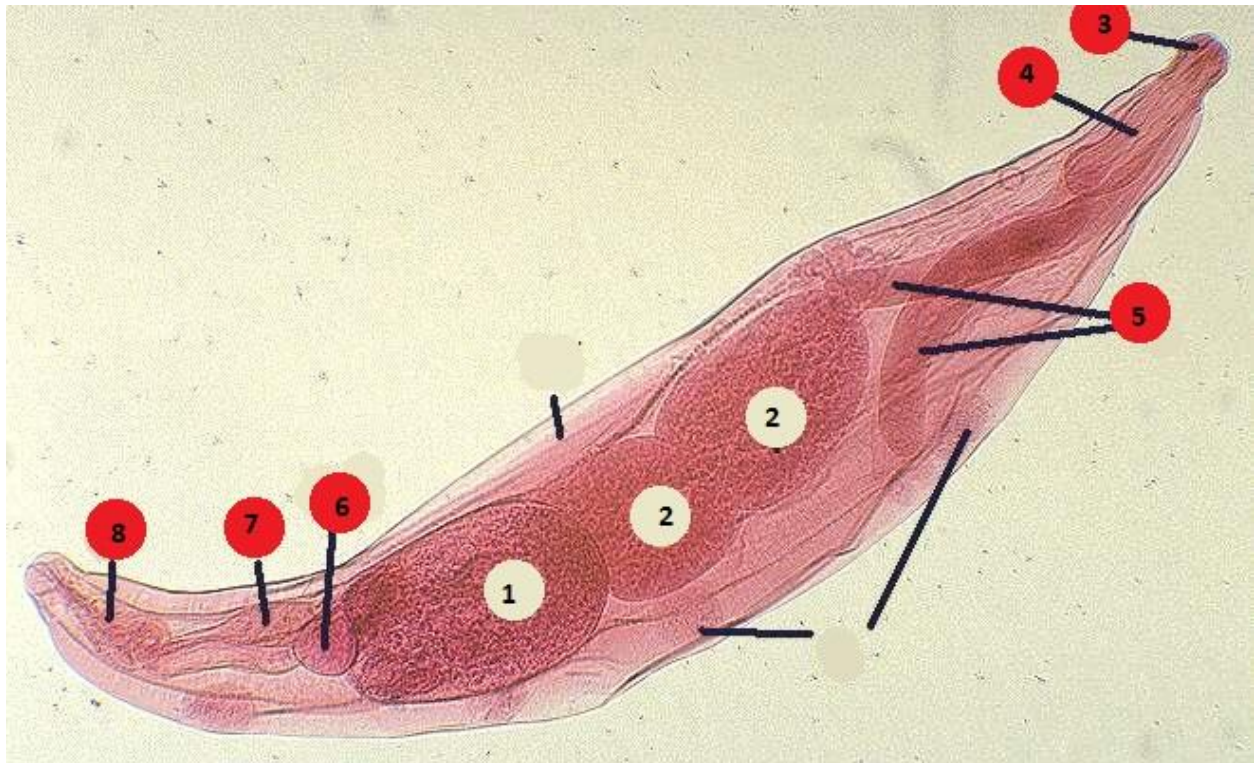


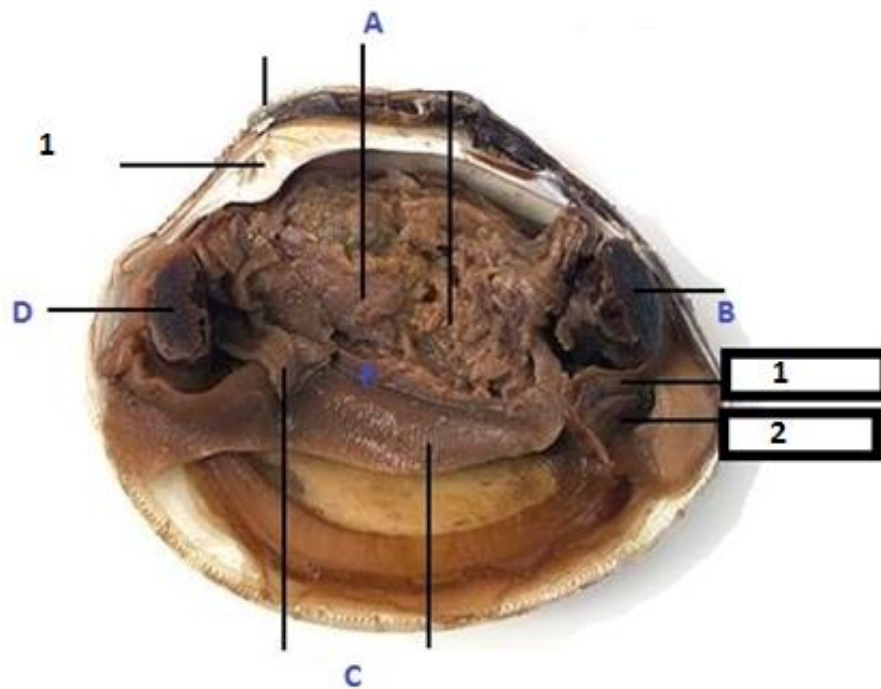
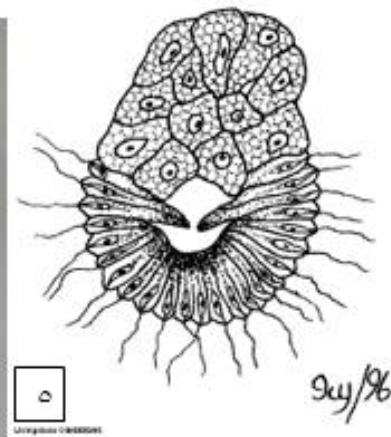
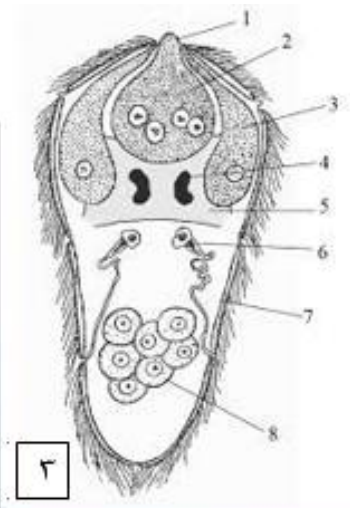
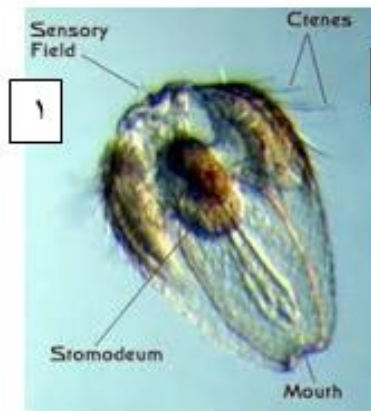


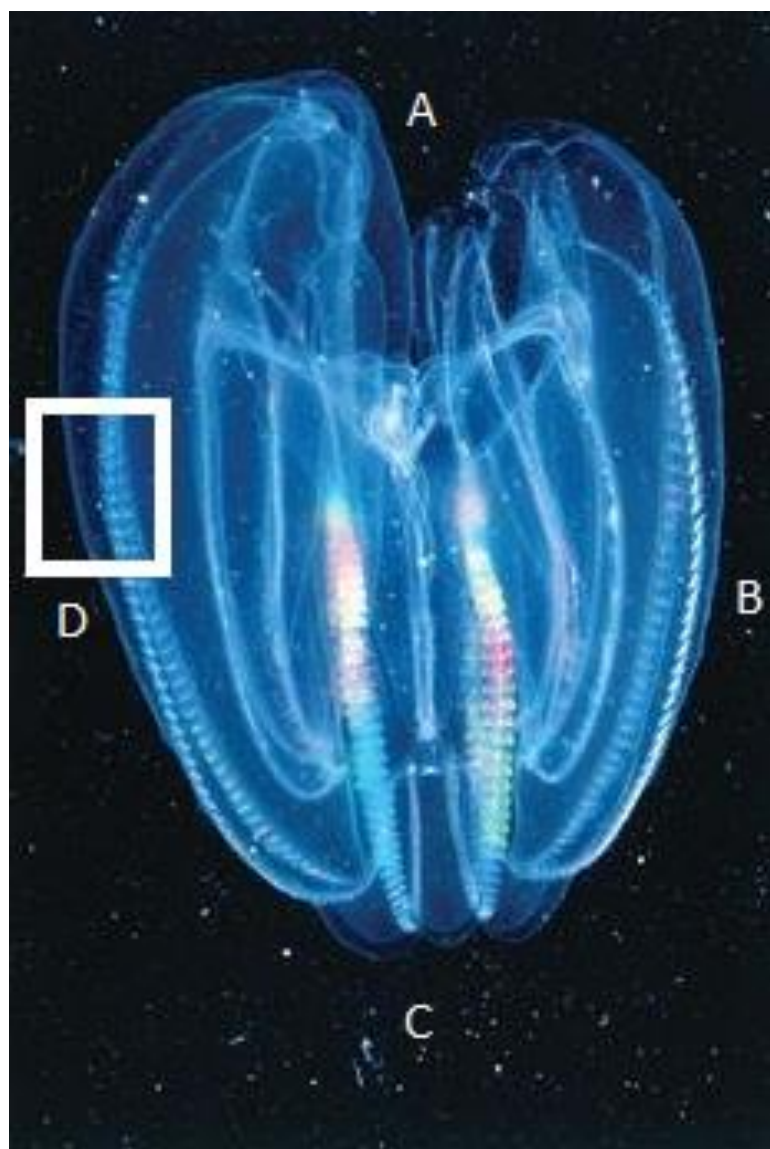
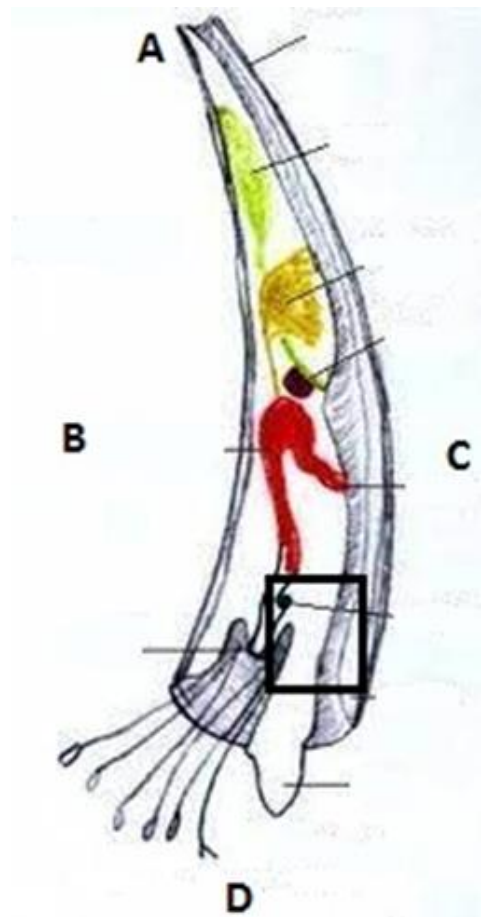
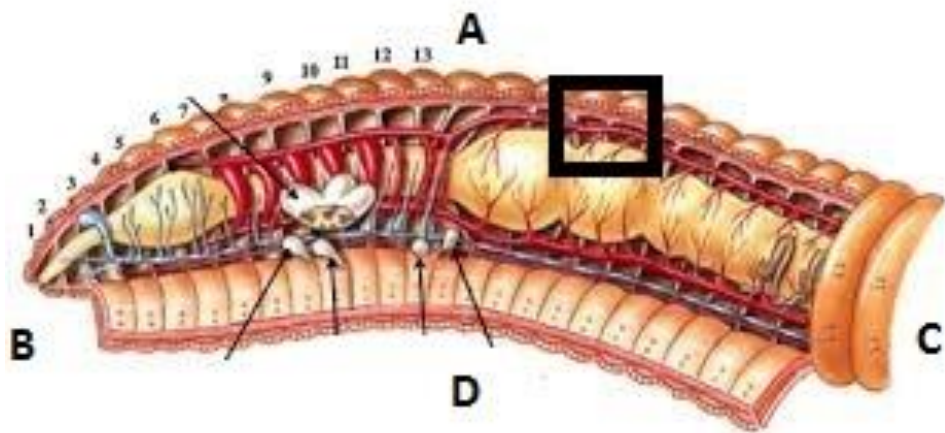




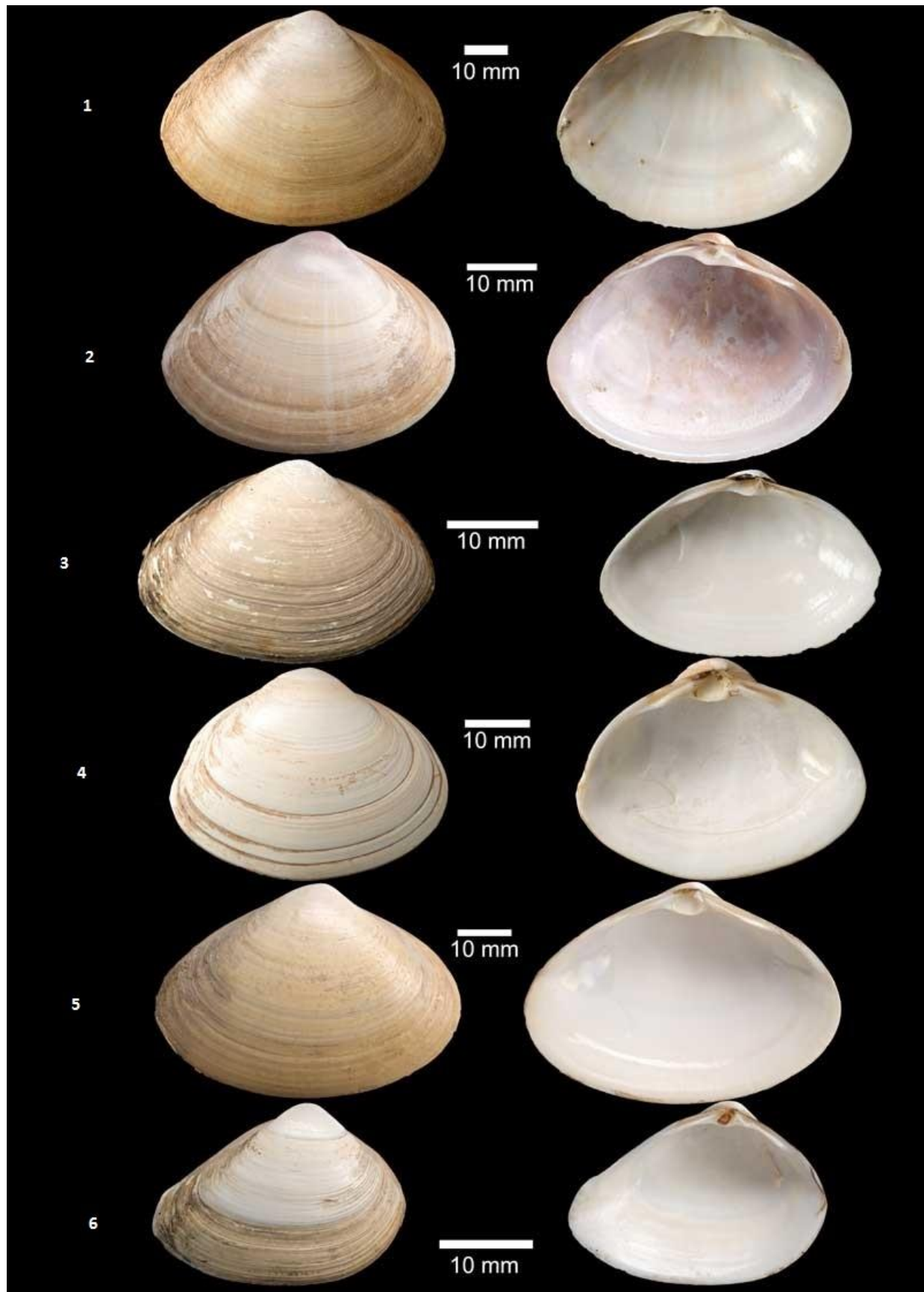


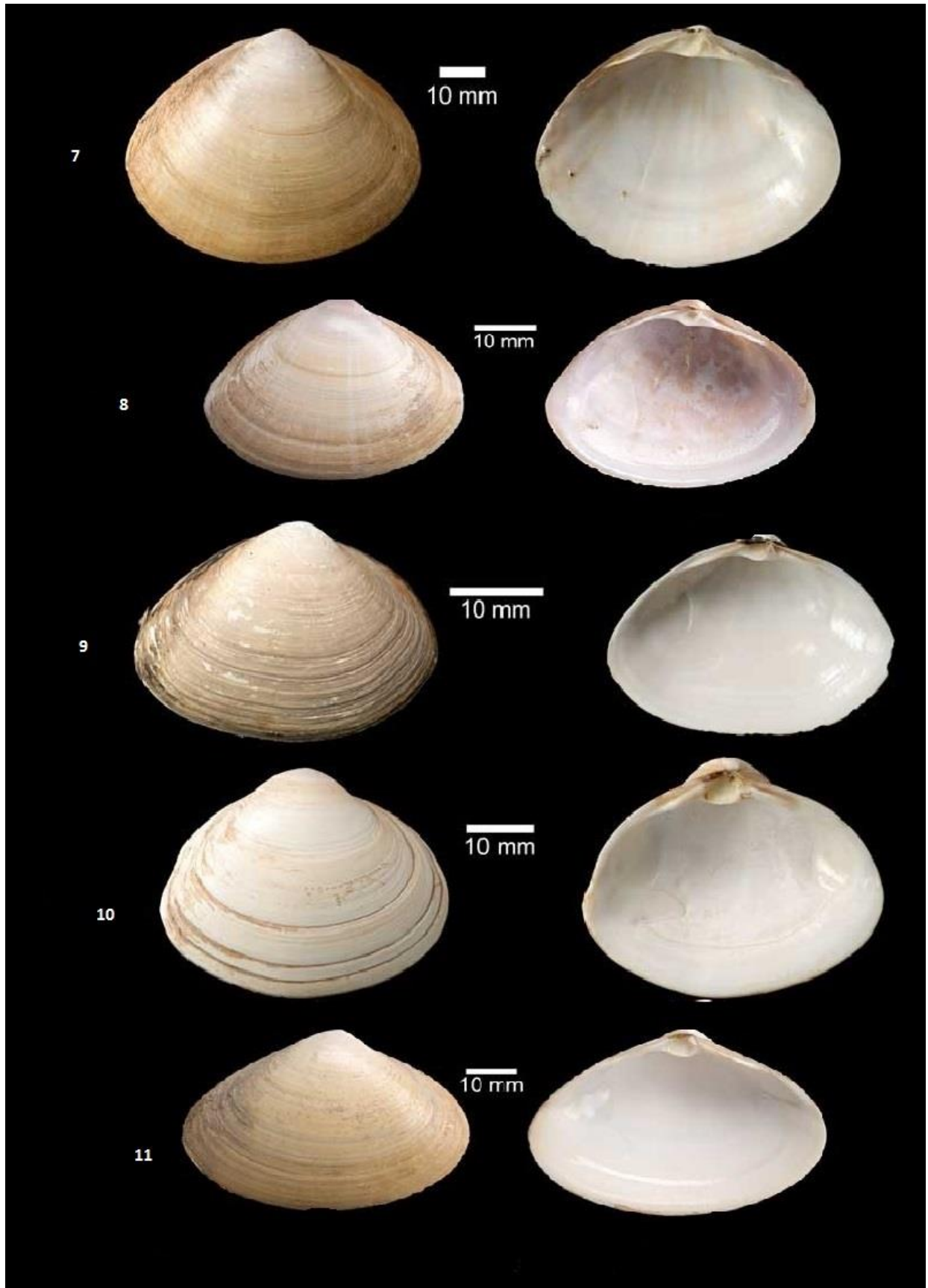






پیوست رنگی بخش چهارم : بررسی رابطه ریخت شناسی صدف در دوکفه ای ها با فرم
زندگی آنها







پیوست رنگی بخش پنجم : بافت شناسی

